

# THOR™

Softver za upravljanje događajima



Upravlajte vašim Instantel jedinicama bilo kada i od bilo kuda

Snažan i jednostavan softver za kreiranje Izvještaja o događajima i analizu podataka. Nadzorna ploča THOR-a omogućuje upravljanje svim vašim Instantel uređajima za praćenje.

## Prilagodljivi Izvještaji o događajima

- Omogućuje odabir standarda sukladnosti, kanala, prikaz FFT, Zero Crossing Frequency i još mnogo toga.
- Omogućuje na Izvještajima zumiranje grafikona i dodavanje oznaka amplituda valova.

## Prilagodljive obavijesti

- Omogućuje obavještavanje dionika projekta o relevantnim podacima, stvaranje neograničenog broj grupa za slanje e-pošte.

## Upravlajte jedinicama na daljinu

- Smanjite posjete radilištu. Uz pomoć THOR-a, možete podešavati i kontrolirati Micromate i Minimate Pro jedinice.
- Pregledajte brzo sve bitne podatke sa svake povezane jedinice (Micromate, Minimate Pro i Series III jedinice.)
- Podesite način slanja podataka Auto Call Home o događaju, odmah nakon nastanka ili sa odgodom.

## THOR napredni softver

- Omogućuje pristup svim naprednim sensorima (zahtijeva dodatnu licencu za konfiguraciju Minimate Pro jedinica za rad s naprednim sondama).
- Omogućuje brzinu uzorkovanja na Minimate Pro jedinici do  $65.536 \text{ s}^{-1}$  i programiranje naprednih sondi.
- Omogućuje pristup analitičkim alatima, uključujući 24 integrirane operacije za analizu podataka događaja valnog oblika.

## Raspon primjena

- |                                     |                               |                   |                          |
|-------------------------------------|-------------------------------|-------------------|--------------------------|
| • Građenje                          | • Podvodno praćenje           | • Miniranje       | • Mostovi                |
| • Analiza miniranja bliskog polja   | • Rušenje                     | • Zbijanje        | • Tuneli i metro         |
| • Analiza miniranja udaljenog polja | • Teški transport             | • Zaštita okoliša | • Vrijeme puta valova    |
| • Praćenje više točaka              | • Praćenje zračnog udara/buke | • Građevine       | • Vrijeme dolaska valova |
| • Zabijanje pilota                  | • Razvoj/ Obrazovanje         |                   |                          |

## THOR uključuje sljedeće standarde usklađenosti i grafikone

- |  |  |   |
|--|--|---|
| • Australia 2187.2-1993                      | • Function de Ponderation              | • NZS/ISO 2631-2:1989 Combined curves             |
| • Brazilian Standard NBR 9653/2005           | • GFEE + Ministère Environnement       | • QLD APP Standard                                |
| • British Standard 7385                      | • Harmoniska Svängningar               | • Recommendation GFEE/GFEE*                       |
| • BS 6472:1992 (Curves 8,16,20,32,60,90,128) | • Indian CMRI, DGMS India (A) & (B)    | • Swiss SN 640 312a (Mining/Pile Driving/Traffic) |
| • Criterio Prevencion (Une 22.381)           | • Indonesian SNI 7571:2010             | • Toronto 514-2008                                |
| • Czech and Slovak Standard                  | • ISEE Seismograph Specification -2017 | • Turkey Mining & Quarry                          |
| • DIN 4150                                   | • New Zealand 4403:1976                | • USBM RI8507 And OSMRE                           |
| • DIN 45669-1 (2010)                         | • NOM-026-SESH-2007                    |   |

## Karakteristike softvera

- Dostupan na Engleskom, Francuskom, Španjolskom i Švedskom
- Napredan način podešavanja postavki za Minimate Pro 4/6
- Napredna analiza svih podataka
- Zahtjeva Windows 7, 8, 10, Server 2012 R2
- Zahtjeva .NET Framework V4.5 ili noviji, Internet vezu, USB port

## Upravljačka ploča

- Pregled stanja svih priključenih jedinica
- Načini rada
- Stanje baterije
- Dodijeljeni memorijski resursi
- Detalji povezivanja
- Snimljeni događaji
- Trenutno korištena datoteka za podešavanje
- Podaci o kalibraciji
- Verzija firmvera
- Korisnici
- Auto call home
- Pokretanje/zaustavljanje praćenja
- Pokretanje provjere sonde
- Restart jedinice

## Jedinice

- Kompletan popis jedinica i njima dodijeljenih projekata
- Prilagođene postavke na pojedinoj jedinici
- Različite postavke jedinica
- Skupna ažuriranja firmvera
- Više rukovatelja po jedinici
- Planer za automatizaciju daljinskog nadzora

## Projekti

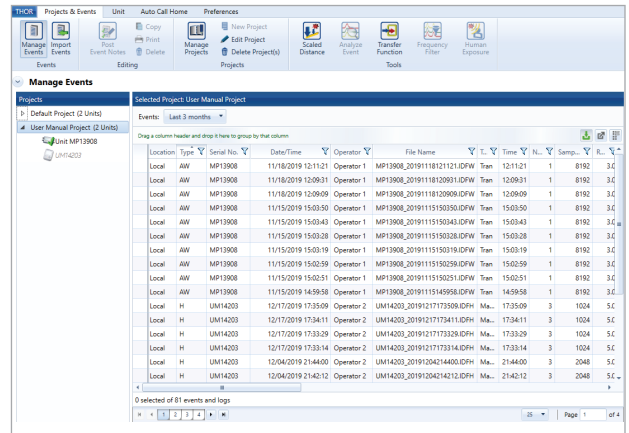
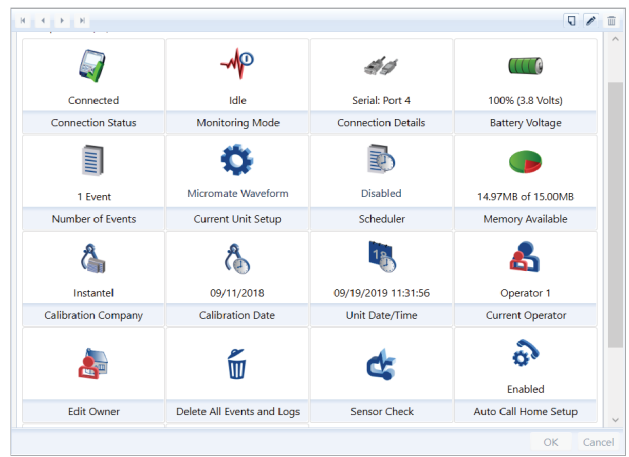
- Industrijski standardi za dokazivanje usklađenosti
- Histogram (trakasti grafikon) / izvješća o valnim oblicima
- Povećanje/smanjivanje grafikona
- Stavljanje oznaka na važne dijelove valnog oblika
- Prilagodba Izvještaja sa logotipom vaše tvrtke
- Dodavanje bilješki nakon događaja u Izvještaj
- Izvoz Izvještaja u PDF, XML, ASCII ili CSV

## Auto Call Home

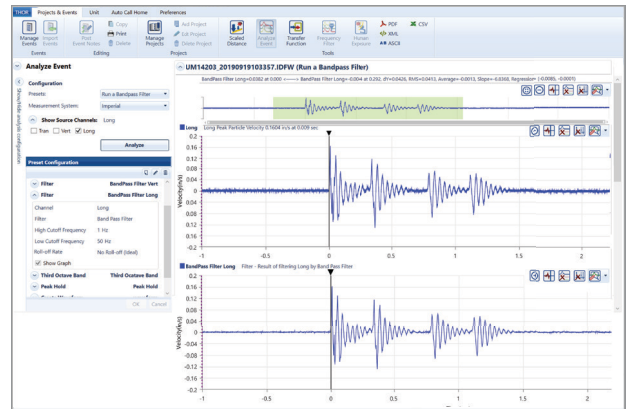
- Povezuje jedinice s računalom na kojem je pokrenut THOR softver ili VISION softver
- Omogućuje stvaranje filtra za usmjeravanje/pregled podataka
- Omogućuje automatsko upravljanje resursima jedinice
- Omogućuje stvaranje Izvještaja o događajima/dnevnica
- Šalje sažetke pojedinačnim dionicima ili cijelim grupama putem e-pošte ili SMS-a

## Obavijesti

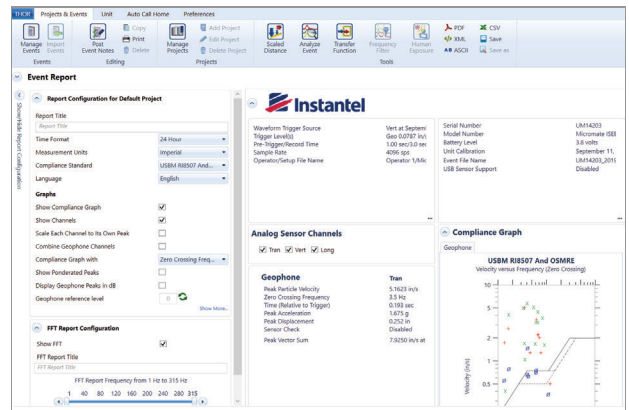
- Slanje obavijesti e-poštom na temelju vrste događaja ili praga
- Primanje informacija/upozorenja/obavijesti o pogrešci
- Sigurni SSL, TLS protokoli



Upravljanje projektima i jedinicama



Napredna analiza valova



Upravljanje Izvještajima o događajima